



- **Komfortaufstieg für Eicher Tiger EM 235 S und EM 200
Bestell Nr 46213**
- **Aufstieg für ein bequemes und sicheres Auf- und Absteigen für Ihren Schlepper.**
- **Der breite Aufstieg ermöglicht das Nachsetzen des zweiten Fußes und kann ein Starten vom Boden aus verhindern.**
- **Er weist eine gute Rutschhemmung auf und der Schmutz kann durchgetreten werden.**
- **Geeignete Handgriffe unterstützen das Auf- und Absteigen.**
- **Die Entwicklung der Aufstiege wird von der Landwirtschaftlichen Berufsgenossenschaft beratend begleitet.**

Kontakt

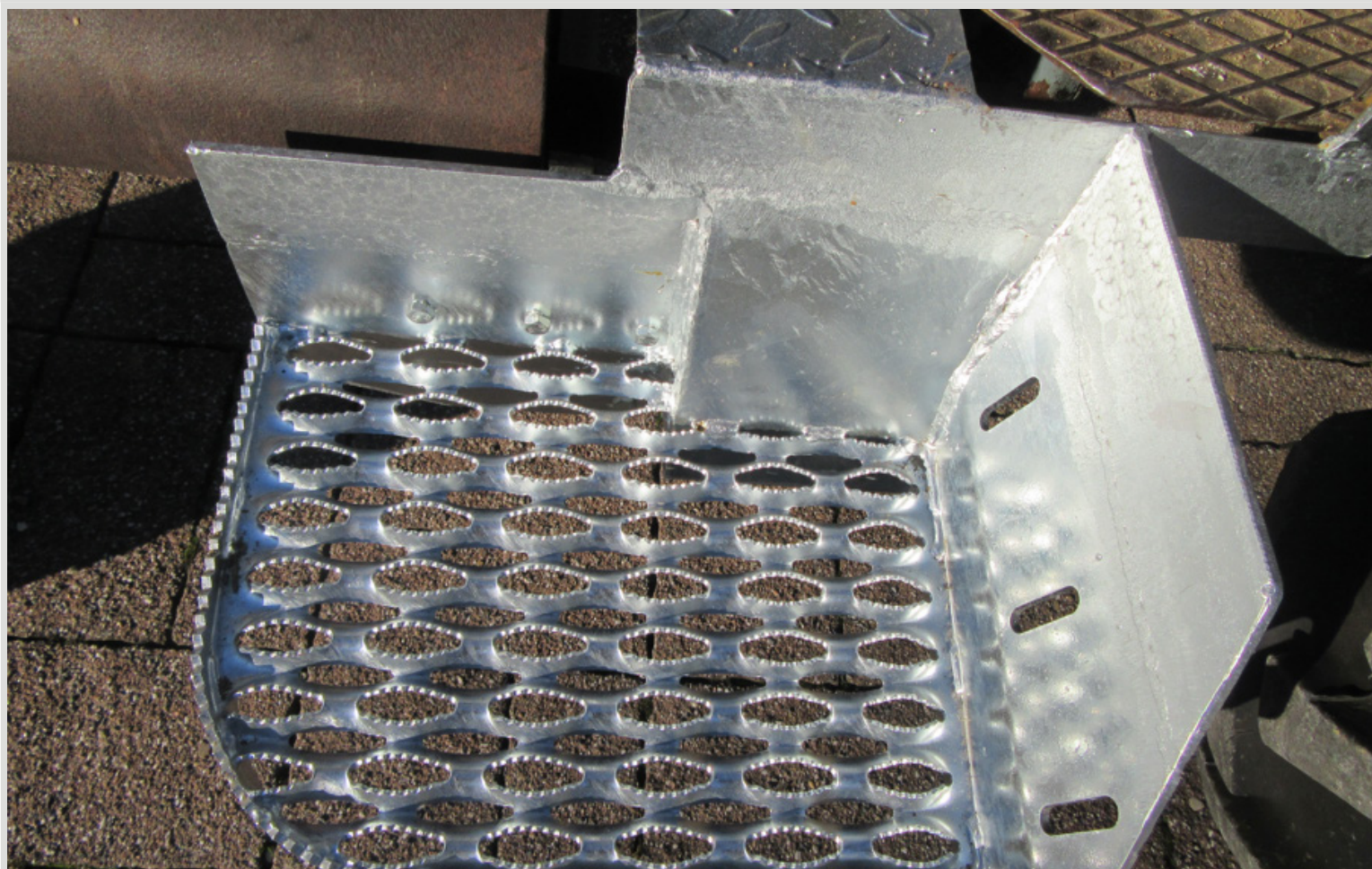
Tel.: 08766 / 93250 mobil 0151 / 585 93250

Fax: 08766 / 1347

E-Mail: info@archus-neumeier.de

www.archus-neumeier.de

**Friedrichstr. 15
85408 Gammelsdorf**



Kontakt

Tel.: 08766 / 93250 mobil 0151 / 585 93250

Fax: 08766 / 1347

E-Mail: info@archus-neumeier.de

www.archus-neumeier.de

Friedrichstr. 15
85408 Gammelsdorf

Montageanleitung Eicher Tiger EM 235 S und EM 200



- **Alten Auftritt und Halterungen entfernen.**
- **Anlenkpunkte am Schlepper säubern.**
- **Halterung und Auftritt vorerst am Schlepper nur locker anschrauben.**
- **Alle Schrauben und Beilagscheiben mit Stoppmuttern sichern.**
- **Nach der kompletten Montage des Komfortaufstiegs alle Schrauben fest anziehen.**
- **Zum sicheren Auf- und Absteigen eventuell noch einen Handgriff am Kotflügel anbringen.**

Kontakt

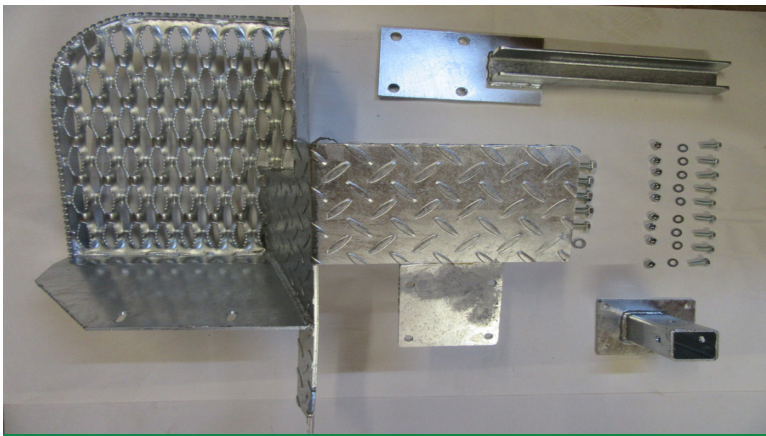
Tel.: 08766 / 93250 mobil 0151 / 585 93250

Fax: 08766 / 1347

E-Mail: info@archus-neumeier.de

www.archus-neumeier.de

Friedrichstr. 15
85408 Gammelsdorf



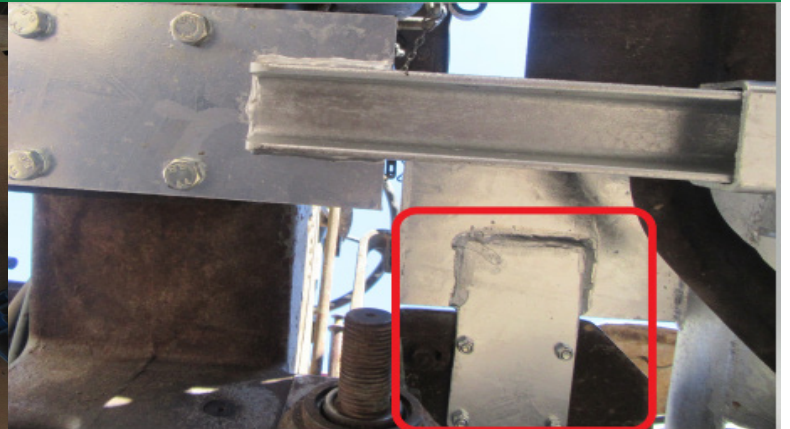
Lieferumfang: Tritthalter, Anschraubstummel, Auftritt, Schraubensatz



Tritthalter wird mit 4 Schrauben 12 x 25 mit Sprengung unten am Getriebeblock angeschraubt



Anschraubstummel wird mit 5 Schrauben 8 x 20 und Beilagscheiben mit dem Auftritt verschraubt



Auftritt mit 4 Schr. 8 x 20 mit Beilagsch. am Trittbrett u. 1 Schr. 10 x 30 am Kotflügel angeschraubt



Kontakt

Tel.: 08766 / 93250 mobil 0151 / 585 93250

Fax: 08766 / 1347

E-Mail: info@archus-neumeier.de

www.archus-neumeier.de

Friedrichstr. 15
85408 Gammelsdorf