



- **Komfortaufstieg für IHC 353 und 383 Bestell Nr 46441**
- **Aufstieg für ein bequemes und sicheres Auf- und Absteigen für Ihren Schlepper.**
- **Der breite Aufstieg ermöglicht das Nachsetzen des zweiten Fußes und kann ein Starten vom Boden aus verhindern.**
- **Er weist eine gute Rutschhemmung auf und der Schmutz kann durchgetreten werden.**
- **Geeignete Handgriffe unterstützen das Auf- und Absteigen.**
- **Die Entwicklung der Aufstiege wird von der Landwirtschaftlichen Berufsgenossenschaft beratend begleitet.**

## **Kontakt**

**Tel.: 08766 / 93250 mobil 0151 / 585 93250**

**Fax: 08766 / 1347**

**E-Mail: [info@archus-neumeier.de](mailto:info@archus-neumeier.de)**

[www.archus-neumeier.de](http://www.archus-neumeier.de)

**Friedrichstr. 15  
85408 Gammelsdorf**



## Kontakt

Tel.: 08766 / 93250 mobil 0151 / 585 93250

Fax: 08766 / 1347

E-Mail: [info@archus-neumeier.de](mailto:info@archus-neumeier.de)

[www.archus-neumeier.de](http://www.archus-neumeier.de)

Friedrichstr. 15  
85408 Gammelsdorf

## Montageanleitung IHC 353 und IHC 383



- **Alten Auftritt und Halterungen entfernen.**
- **Anlenkpunkte am Schlepper säubern.**
- **Halterung und Auftritt vorerst am Schlepper nur locker anschrauben.**
- **Alle Schrauben und Beilagscheiben mit Stoppmuttern sichern.**
- **Nach der kompletten Montage des Komfortaufstiegs alle Schrauben fest anziehen.**
- **Zum sicheren Auf- und Absteigen eventuell noch einen Handgriff am Kotflügel anbringen.**

### Kontakt

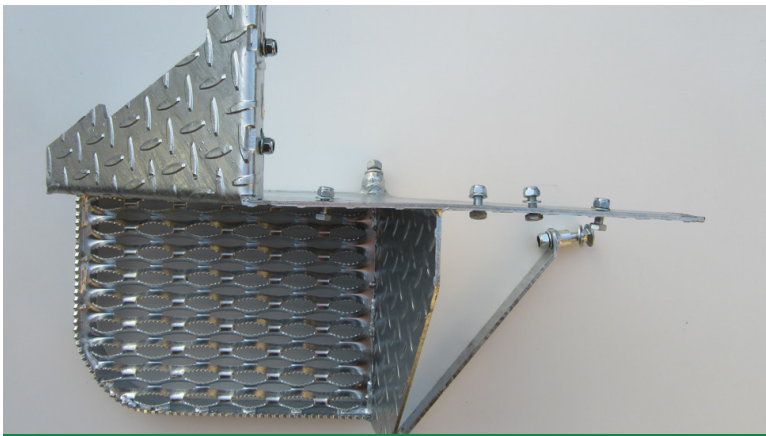
Tel.: 08766 / 93250 mobil 0151 / 585 93250

Fax: 08766 / 1347

E-Mail: [info@archus-neumeier.de](mailto:info@archus-neumeier.de)

[www.archus-neumeier.de](http://www.archus-neumeier.de)

Friedrichstr. 15  
85408 Gammelsdorf



Lieferumfang: Auftritt, Verstrebung, Schraubensatz



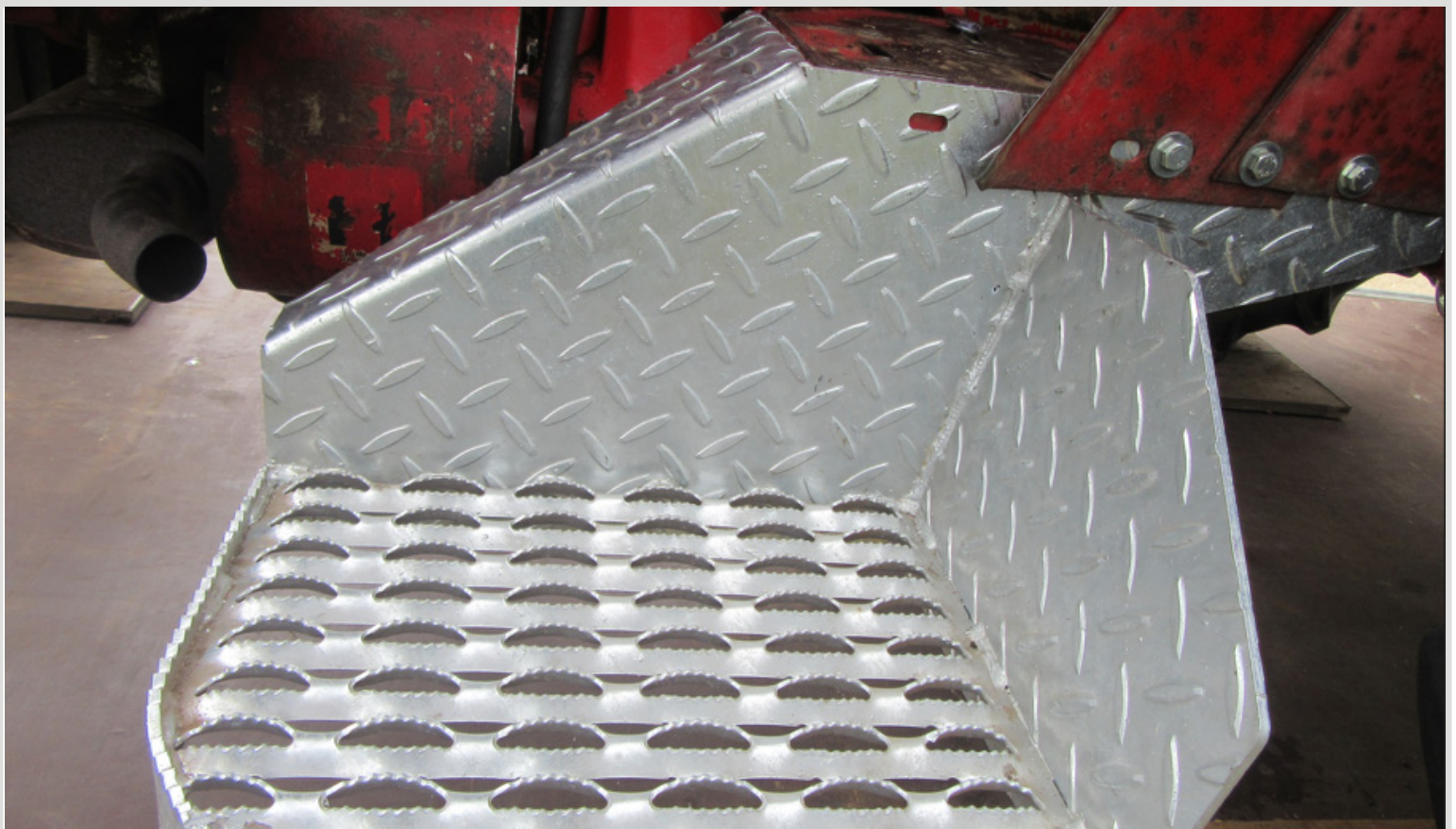
Auftritt wird mit 2 Schrauben 8 x 25 u. 4 x Beilagscheiben vorne am Trittbrett angeschraubt



Auftritt wird seitlich am Kotflügel mit 3 Schrauben 8 x 25 u. 1 Schraube u. Beilagscheiben verschraubt



Auftritt wird mit Strebe u. Schloßschraube 12 x 50 am Trittbrett abgestützt



## Kontakt

Tel.: 08766 / 93250 mobil 0151 / 585 93250

Fax: 08766 / 1347

E-Mail: [info@archus-neumeier.de](mailto:info@archus-neumeier.de)

[www.archus-neumeier.de](http://www.archus-neumeier.de)

**Friedrichstr. 15  
85408 Gammelsdorf**