



- **Komfortaufstieg für IHC 624 und 523 Bestell Nr 46435**
- **Aufstieg für ein bequemes und sicheres Auf- und Absteigen für Ihren Schlepper.**
- **Der breite Aufstieg ermöglicht das Nachsetzen des zweiten Fußes und kann ein Starten vom Boden aus verhindern.**
- **Er weist eine gute Rutschhemmung auf und der Schmutz kann durchgetreten werden.**
- **Geeignete Handgriffe unterstützen das Auf- und Absteigen.**
- **Die Entwicklung der Aufstiege wird von der Landwirtschaftlichen Berufsgenossenschaft beratend begleitet.**

## **Kontakt**

**Tel.: 08766 / 93250 mobil 0151 / 585 93250**

**Fax: 08766 / 1347**

**E-Mail: [info@archus-neumeier.de](mailto:info@archus-neumeier.de)**

[www.archus-neumeier.de](http://www.archus-neumeier.de)

**Friedrichstr. 15  
85408 Gammelsdorf**





## Kontakt

Tel.: 08766 / 93250 mobil 0151 / 585 93250

Fax: 08766 / 1347

E-Mail: [info@archus-neumeier.de](mailto:info@archus-neumeier.de)

[www.archus-neumeier.de](http://www.archus-neumeier.de)

Friedrichstr. 15  
85408 Gammelsdorf



## Montageanleitung IHC 624 und IHC 523



- **Alten Auftritt und Halterungen entfernen.**
- **Anlenkpunkte am Schlepper säubern.**
- **Halterung und Auftritt vorerst am Schlepper nur locker anschrauben.**
- **Alle Schrauben und Beilagscheiben mit Stoppmuttern sichern.**
- **Nach der kompletten Montage des Komfortaufstiegs alle Schrauben fest anziehen.**
- **Zum sicheren Auf- und Absteigen eventuell noch einen Handgriff am Kotflügel anbringen.**

### Kontakt

Tel.: 08766 / 93250 mobil 0151 / 585 93250

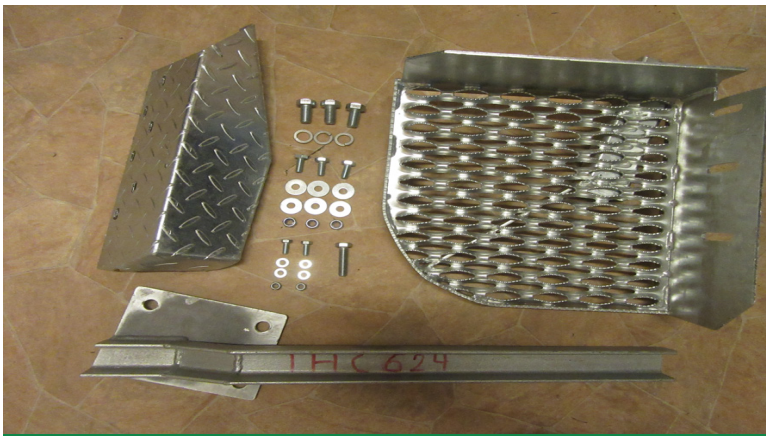
Fax: 08766 / 1347

E-Mail: [info@archus-neumeier.de](mailto:info@archus-neumeier.de)

[www.archus-neumeier.de](http://www.archus-neumeier.de)

Friedrichstr. 15  
85408 Gammelsdorf





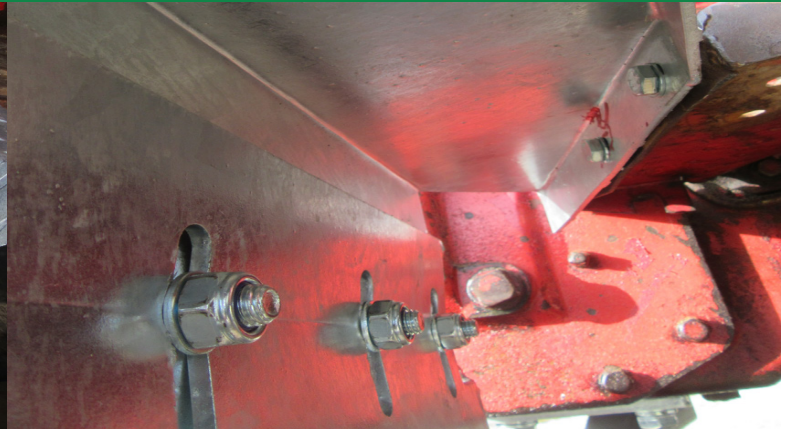
Lieferumfang: Tritthalter, Auftritt, Schutzblech, Schraubensatz mit Ausgleichsklammer



Tritthalter wird mit 3 Schrauben  $\frac{5}{8} \times 1\frac{1}{4}$  Zoll mit Sprengring am Getriebelock verschraubt



Auftritt wird mit 1 Schraube 12x50 u. Senkkopfschraube 8x35 mit Ausgleichsklammer, Rondelle u. Beilagscheibe mit dem Tritthalter verschraubt



Schutzblech wird mit 3 Schrauben 12x25 mit dem Auftritt u. 2 Schrauben 8x20 mit Beilagscheibe mit dem Trittbrett verschraubt.



## Kontakt

Tel.: 08766 / 93250 mobil 0151 / 585 93250

Fax: 08766 / 1347

E-Mail: [info@archus-neumeier.de](mailto:info@archus-neumeier.de)

[www.archus-neumeier.de](http://www.archus-neumeier.de)

Friedrichstr. 15  
85408 Gammelsdorf