



- **Komfortaufstieg für Deutz D3006 Bestell Nr 46121/1**
- **Aufstieg für ein bequemes und sicheres Auf- und Absteigen für Ihren Schlepper.**
- **Der breite Aufstieg ermöglicht das Nachsetzen des zweiten Fußes und kann ein Starten vom Boden aus verhindern.**
- **Er weist eine gute Rutschhemmung auf und der Schmutz kann durchgetreten werden.**
- **Geeignete Handgriffe unterstützen das Auf- und Absteigen.**
- **Die Entwicklung der Aufstiege wird von der Landwirtschaftlichen Berufsgenossenschaft beratend begleitet.**

Kontakt

Tel.: 08766 / 93250 mobil 0151 / 585 93250

Fax: 08766 / 1347

E-Mail: info@archus-neumeier.de

www.archus-neumeier.de

**Friedrichstr. 15
85408 Gammelsdorf**

Montageanleitung Deutz D3006



- **Alten Auftritt und Halterungen entfernen.**
- **Anlenkpunkte am Schlepper säubern.**
- **Halterung und Auftritt vorerst am Schlepper nur locker anschrauben.**
- **Alle Schrauben und Beilagscheiben mit Stoppmuttern sichern.**
- **Nach der kompletten Montage des Komfortaufstiegs alle Schrauben fest anziehen.**
- **Zum sicheren Auf- und Absteigen eventuell noch einen Handgriff am Kotflügel anbringen.**

Kontakt

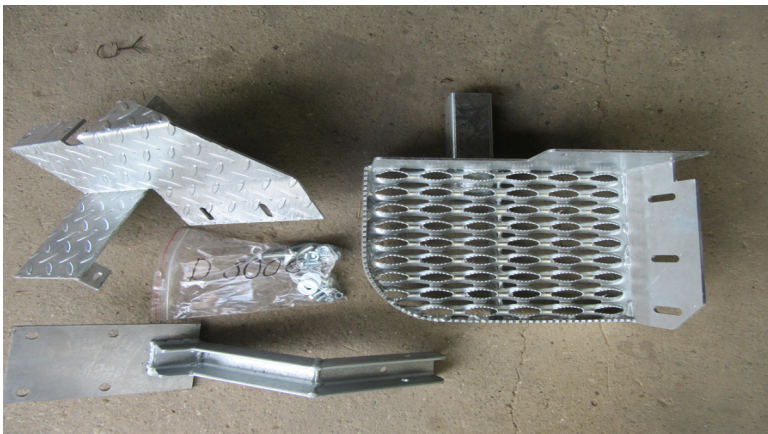
Tel.: 08766 / 93250 mobil 0151 / 585 93250

Fax: 08766 / 1347

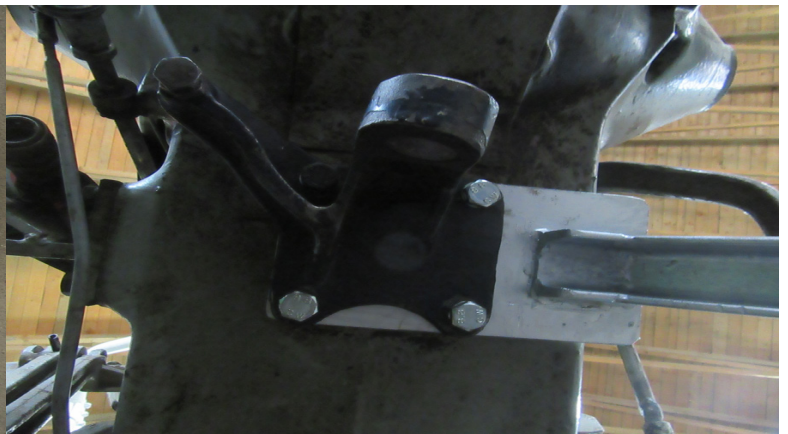
E-Mail: info@archus-neumeier.de

www.archus-neumeier.de

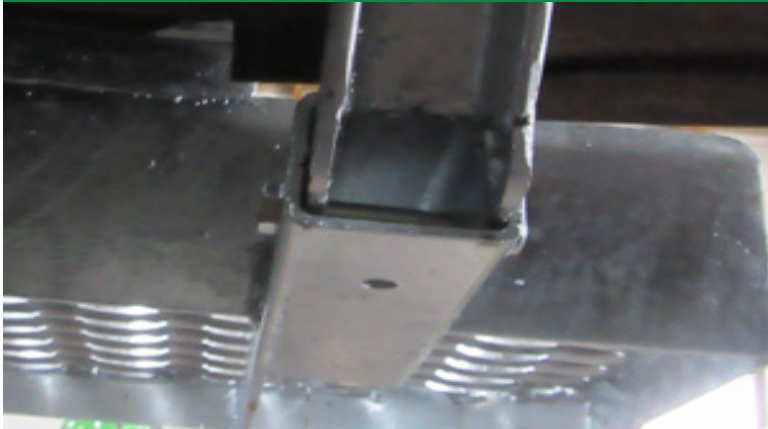
Friedrichstr. 15
85408 Gammelsdorf



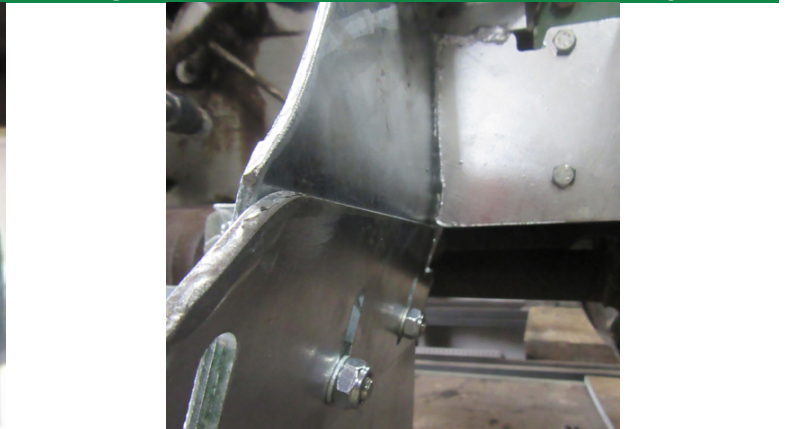
Lieferumfang: Tritthalter, Auftritt, Schutzblech, Schraubensatz



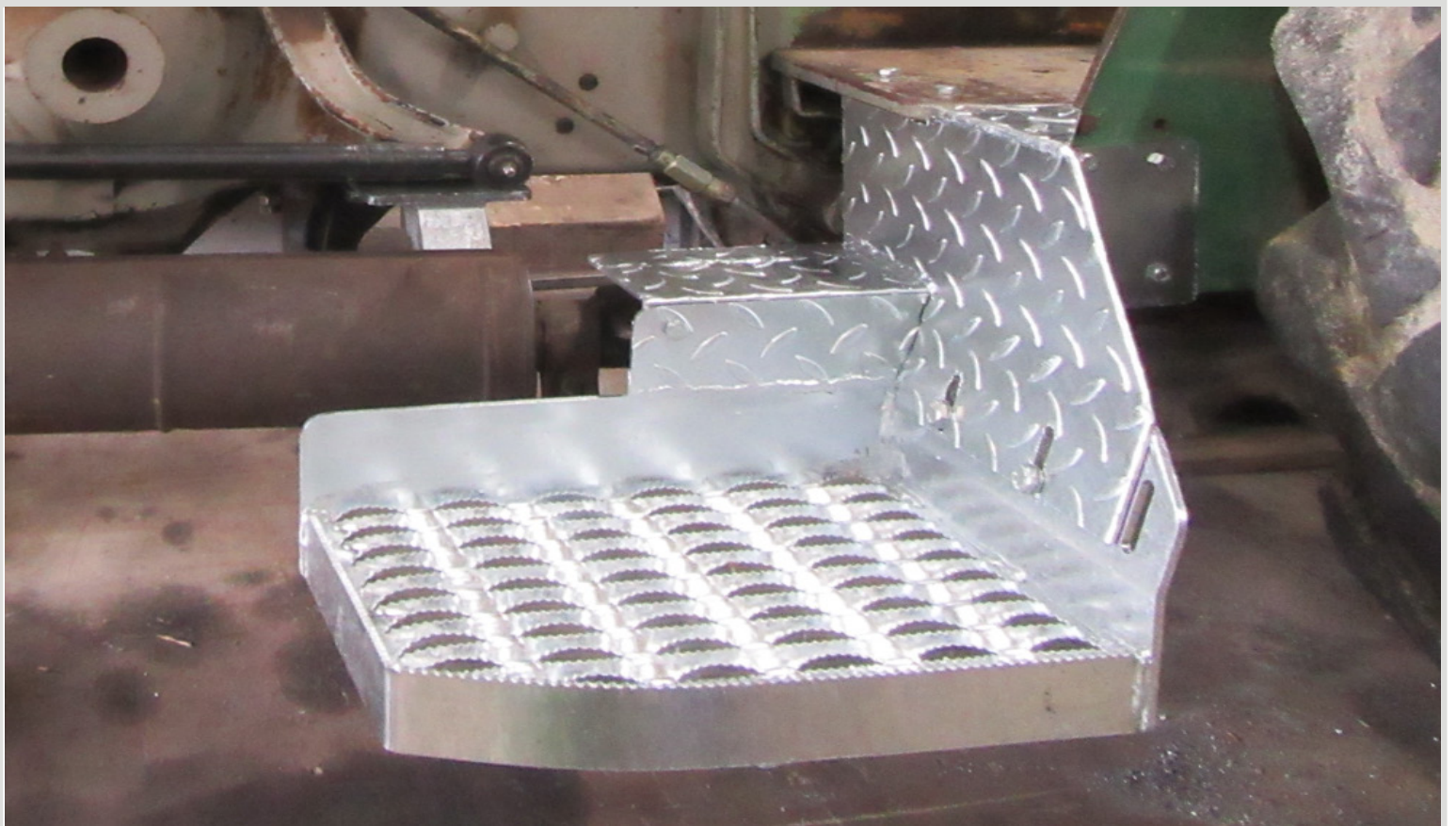
Mit Seitenmähwerk: Tritthalter wird mit 4 Schrauben 12x50 mit Sprengring am Getriebeblock befestigt
Ohne Seitenmähwerk: Schrauben 12x25



Auftritt wird am Tritthalter befestigt und mit Schraube 10x70 gesichert



Schutzbleche werden mit 2 Schrauben 10x25 und 5 Schrauben 8x25 mit dem Trittblech verschraubt



Kontakt

Tel.: 08766 / 93250 mobil 0151 / 585 93250

Fax: 08766 / 1347

E-Mail: info@archus-neumeier.de

www.archus-neumeier.de

**Friedrichstr. 15
85408 Gammelsdorf**