



- **Aufstieg für ein bequemes und sicheres Auf- und Absteigen für Ihren Schlepper.**
- **Der breite Aufstieg ermöglicht das Nachsetzen des zweiten Fußes und kann ein Starten vom Boden aus verhindern.**
- **Er weist eine gute Rutschhemmung auf und der Schmutz kann durchgetreten werden.**
- **Geeignete Handgriffe unterstützen das Auf- und Absteigen.**
- **Die Entwicklung der Aufstiege wird von der Landwirtschaftlichen Berufsgenossenschaft beratend begleitet.**

## **Kontakt**

**Tel.: 08766 / 93250 mobil 0151 / 585 93250**

**Fax: 08766 / 1347**

**E-Mail: [info@archus-neumeier.de](mailto:info@archus-neumeier.de)**

[www.archus-neumeier.de](http://www.archus-neumeier.de)

**Friedrichstr. 15  
85408 Gammelsdorf**



## Kontakt

Tel.: 08766 / 93250 mobil 0151 / 585 93250

Fax: 08766 / 1347

E-Mail: [info@archus-neumeier.de](mailto:info@archus-neumeier.de)

[www.archus-neumeier.de](http://www.archus-neumeier.de)

Friedrichstr. 15  
85408 Gammelsdorf



## Kontakt

Tel.: 08766 / 93250 mobil 0151 / 585 93250

Fax: 08766 / 1347

E-Mail: [info@archus-neumeier.de](mailto:info@archus-neumeier.de)

[www.archus-neumeier.de](http://www.archus-neumeier.de)

Friedrichstr. 15  
85408 Gammelsdorf



## Kontakt

Tel.: 08766 / 93250 mobil 0151 / 585 93250

Fax: 08766 / 1347

E-Mail: [info@archus-neumeier.de](mailto:info@archus-neumeier.de)

[www.archus-neumeier.de](http://www.archus-neumeier.de)

Friedrichstr. 15  
85408 Gammelsdorf

**Komfortaufstieg für Deutz  
passend für D4006 - D4506 - D5006 - D5206 - D5506 -  
D6206 Hinterrad**

**Bestell Nr. 46111**

**Komfortaufstieg - oval - 1stufig  
bei ohne Seitenmähwerk oder mit Mörtelmähwerk  
Auspuff nach unten - komplett mit Tritthalter  
Auftritt, Schutzblech, Auspuffschele und Schraubensatz  
verzinkt - Gewicht 13,6 kg**

**Bestell Nr. 46112**

**Komfortaufstieg - oval - 1stufig  
bei ohne Seitenmähwerk oder mit Mörtelmähwerk  
Auspuff nach oben - komplett mit Tritthalter  
Auftritt, Schutzblech und Schraubensatz  
verzinkt - Gewicht 13,1 kg**

**Bestell Nr. 46113**

**Komfortaufstieg - oval - 1stufig  
mit Busatismähwerk  
Auspuff nach unten - komplett mit Tritthalter  
Auftritt, Schutzblech, Auspuffschele und Schraubensatz  
verzinkt - Gewicht 13,5 kg**

**Bestell Nr. 46114**

**Komfortaufstieg - oval - 1stufig  
mit Busatismähwerk  
Auspuff nach oben - komplett mit Tritthalter  
Auftritt, Schutzblech und Schraubensatz  
verzinkt - Gewicht 13,0 kg**

**Kontakt**

**Tel.: 08766 / 93250 mobil 0151 / 585 93250**

**Fax: 08766 / 1347**

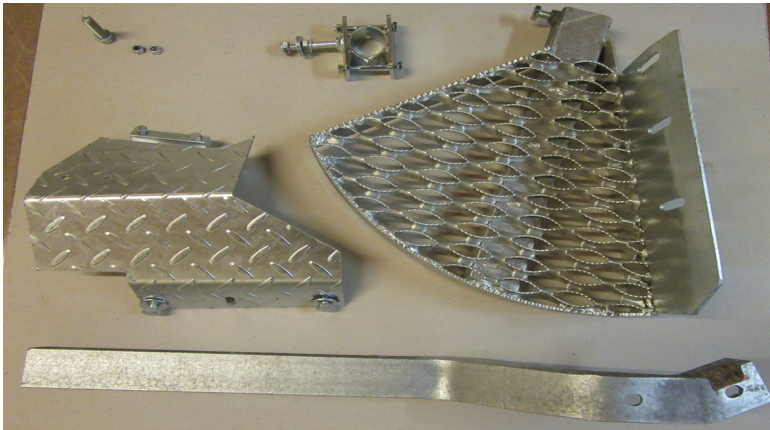
**E-Mail: [info@archus-neumeier.de](mailto:info@archus-neumeier.de)**

[www.archus-neumeier.de](http://www.archus-neumeier.de)

**Friedrichstr. 15  
85408 Gammelsdorf**

## Montageanleitung Deutz D4006 - D4506 - D5006 - D5206 - D5506 - D6206 Hinterrad

- **Alten Auftritt und Halterungen entfernen.**
- **Anlenkpunkte am Schlepper säubern.**
- **Halterung und Auftritt vorerst am Schlepper nur locker anschrauben.**
- **Alle Schrauben und Beilagscheiben mit Stoppmuttern sichern.**
- **Nach der kompletten Montage des Komfortaufstiegs alle Schrauben fest anziehen.**
- **Zum sicheren Auf- und Absteigen eventuell noch einen Handgriff am Kotflügel anbringen.**



Lieferumfang: Tritthalter, Auftritt, Schutzblech,  
Auspuffschelle, Schraubensatz



Tritthalter wird mit 2 Schrauben 12x25 mit  
Sprengling am Getriebekblock verschraubt



Bei Busatis Mähwerk muss der Tritthalter der  
Mähwerkbefestigung angepaßt werden



Tritthalter mit Auftritt

## Kontakt

Tel.: 08766 / 93250 mobil 0151 / 585 93250

Fax: 08766 / 1347

E-Mail: [info@archus-neumeier.de](mailto:info@archus-neumeier.de)

[www.archus-neumeier.de](http://www.archus-neumeier.de)

Friedrichstr. 15  
85408 Gammelsdorf



Auftritt wird mit Schraube 12x25 am Tritthalter gesichert



Bei Auspuff nach unten: Auspuff wird mit Schelle am Auftritt befestigt



Schutzblech mit 2 Schrauben 10x25 mit dem Auftritt verschraubt - bei Auspuff nach oben 3 Schrauben



Schutzblech wird mit 2 Schrauben 8x30 mit dem Trittbrett verschraubt, Bohrungen anbringen



## Kontakt

Tel.: 08766 / 93250 mobil 0151 / 585 93250

Fax: 08766 / 1347

E-Mail: [info@archus-neumeier.de](mailto:info@archus-neumeier.de)

[www.archus-neumeier.de](http://www.archus-neumeier.de)

Friedrichstr. 15  
85408 Gammelsdorf